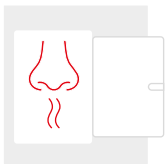


# FEUCHTIGKEITS- SCHÄDEN ERKENNEN

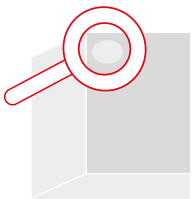
Auf diese fünf Anzeichen sollten Sie achten

Nutzen Sie diese Checkliste, um Ihre Räume systematisch zu überprüfen. Notieren Sie auffällige Punkte und kontrollieren Sie betroffene Bereiche regelmäßig.



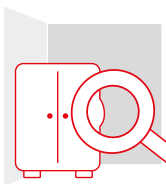
## **Modergeruch feststellen**

- Gibt es in bestimmten Räumen einen muffigen, erdigen Geruch, der nicht durch regelmäßiges Lüften verschwindet?
- Verstärkt sich der Geruch bei geschlossenen Fenstern oder geringer Luftzirkulation?



## **Sichtbare Verfärbungen prüfen**

- Sind an Wänden, Decken oder Böden gelbliche oder bräunliche Flecken sichtbar? Diese können auf Feuchtigkeit hindeuten, die Stoffe aus der Bausubstanz gelöst hat.
- Sind dunkle, schwärzliche Verfärbungen vorhanden, die auf Schimmelbefall hinweisen könnten?
- Gibt es erhabene Ausblühungen, bei denen sich kristallisierende Salze durch die Feuchtigkeit an der Oberfläche abgelagert haben?
- Finden Sie Stockflecken auf Textilien, Tapeten oder anderen Oberflächen?



## **Verformungen und Schäden an Materialien**

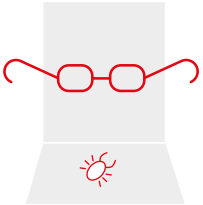
- Quellen Holzwerkstoffe wie Pressspanplatten, Türen oder Möbel auf?
- Sind bei Holz- oder Laminatfußböden Wellenbildungen erkennbar? Diese entstehen häufig durch wiederholte oder anhaltende Feuchtigkeit.
- Lösen sich Tapeten oder Farben von Wänden und Decken ab? Dies deutet auf Feuchtigkeit hinter der Oberfläche hin.
- Gibt es sichtbare Risse oder Verformungen an Wand- oder Deckenverkleidungen?

## FÜNF ANZEICHEN, UM FEUCHTIGKEITSSCHÄDEN ZU ERKENNEN



### Schimmelbefall entdecken

- Sind schwarze, grüne, graue oder weiße Flecken auf Tapeten, Holz oder anderen Materialien sichtbar?
- Riecht es muffig oder unangenehm, was auf den Befall von Schimmel hindeuten kann, auch wenn er nicht direkt sichtbar ist?



### Insektenbefall überprüfen

- Finden Sie Silberfischchen oder Kellerasseln in feuchten Bereichen wie Bad, Küche oder Keller? Diese Insekten bevorzugen hohe Feuchtigkeit und deuten oft auf ein bestehendes Problem hin.
- Gibt es Hinweise auf holzerstörende Käfer wie Fraßspuren oder kleine Löcher in Holzbalken oder Möbeln?
- Haben Sie Ameisen bemerkt, die Holzstrukturen beschädigen könnten?