

**Information produit**  
pour les gestionnaires d'immeubles

# ÉCHANGE DE DONNÉES AVEC TECHEM

Efficace, rapide et sûr.  
Optimiser les processus et  
gagner du temps.



**techem**

## Échange de données avec Techem: Dans cet échange, vous êtes toujours gagnant.

L'échange de données présente des avantages décisifs par rapport à la facturation traditionnelle : il élimine les sources d'erreur et permet de gagner du temps. En effet, vous n'avez pas besoin de traiter des montagnes de formulaires papier et pouvez vous concentrer sur d'autres tâches importantes.

### La voie traditionnelle: les formulaires papier

---

Il y a longtemps que vous n'écrivez plus de lettres commerciales à la main. En revanche, vous devez remplir manuellement les formulaires de facturation au format papier, bien que les données soient déjà disponibles dans votre logiciel de gestion.

Il en résulte un surcroît de travail inutile pour vous. Celui-ci commence par le transfert des données dans les formulaires, se poursuit par l'assemblage des documents et leur envoi par la poste - et ne s'arrête pas, loin de là, à la saisie des résultats dans votre logiciel de gestion. En effet, les petites erreurs de chiffres lors du remplissage des formulaires sont vite arrivées. Si elles ne sont pas détectées plus tard, elles entraînent des demandes de renseignements de la part des résidents et vous font perdre encore un temps précieux.

### La meilleure solution : l'échange de données

---

Lors de l'échange électronique de données, vous reprenez toutes les données nécessaires (liste des utilisateurs / changement d'utilisateur) directement depuis votre logiciel de gestion et les transmettez ensuite à Techem. Sans formulaires papier, sans transmission manuscrite des données. Avec cette solution, Techem met fin aux documents papier.

### Condition préalable à l'échange de données

---

- Les fichiers sont entièrement remplis conformément aux descriptions d'interface du fabricant.
- 1 fichier par décompte de frais de chauffage Techem. Le fichier est rempli immédiatement après l'établissement du décompte et retourné par e-mail.
- 1 fichier pour plusieurs décomptes de frais de chauffage Techem. Le fichier n'est renvoyé que lorsque tous les décomptes ont été établis.

### Aucun échange de données possible

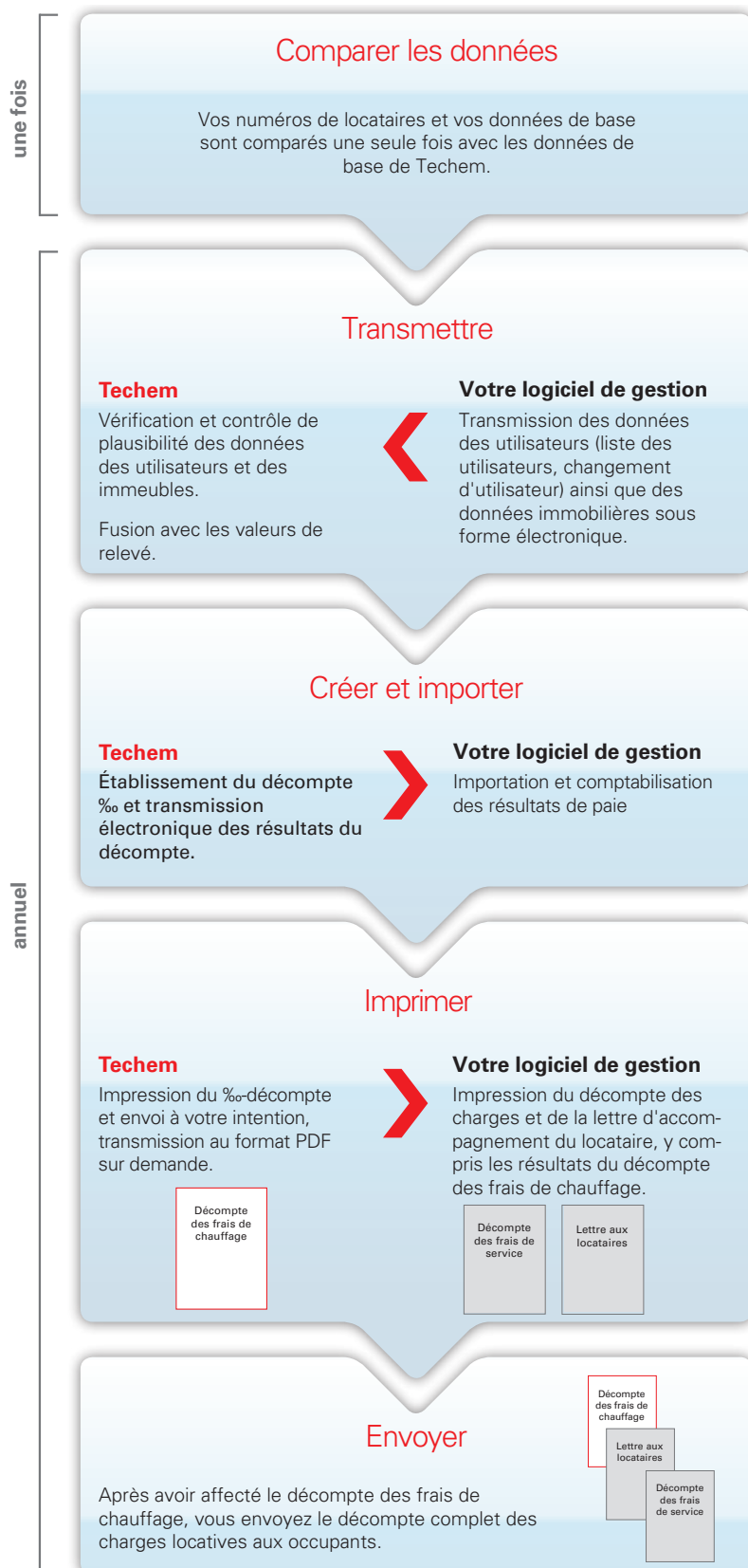
---

- Plusieurs fichiers pour 1 décompte des frais de chauffage Techem ne peuvent pas être traités.

Échange de données électronique - sans formulaires papier, sans transmission manuscrite de données.



# Échange de données - c'est aussi simple que ça:



## Une conversion facile

- **Comparaison unique:** vos numéros de locataires et vos données de base sont comparés une seule fois avec les données de base Techem. Nos conseillers système vous assistent dans cette démarche.
- **Déroulement annuel:** vous tirez automatiquement les données pour le décompte (liste des utilisateurs, changement d'utilisateur) de votre logiciel de gestion et les transmettez à Techem. Techem effectue des contrôles de plausibilité, établit le ‰-décompte et met les résultats à votre disposition sous forme imprimée et électronique.

Pour les systèmes de gestion suivants, nous avons mis en place l'interface pour l'échange électronique de données et nous pratiquons l'échange de données sans problème avec beaucoup de nos clients:

- ABAIMMO
- RIMO R4
- IMMOTOP
- SAP
- REM
- RE-LION
- IMMOB-8
- QUORUM
- Immo-Vision
- MOR
- NA-Vision

**Techem (Schweiz) AG**  
Steinackerstrasse 55  
8902 Urdorf  
info@techem.ch  
Tel.: 043 455 65 00

**Münchenstein/Basel**  
Genua-Strasse 6  
4142 Münchenstein  
basel@techem.ch  
Tel.: 061 337 20 00

**Niederwangen/Bern**  
Meriedweg 7  
3172 Niederwangen  
bern@techem.ch  
Tel.: 031 980 49 49

**Le Mont-sur-Lausanne**  
Ch. de Budron H 9  
1052 Le Mont-sur-Lausanne  
vente@techem.ch  
Tel.: 021 925 70 50