

# Systemtechnik Funk

Das Funksystem auf den Punkt gebracht.

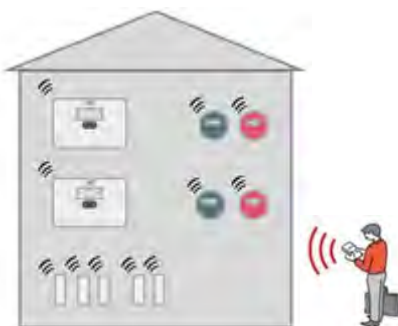
**Funksysteme sind in der Erfassung von Energie- und Wasserverbräuchen etabliert. Diese zeichnen sich durch einen äusserst einfachen Aufbau aus. So entfallen beispielsweise sämtliche Verdrahtungen. Nebst Kosteneinsparungen in der Bauphase sind spätere Systemerweiterungen leicht realisierbar. In Kombination mit dem Techem Portal steht den Kunden ein übersichtliches Monitoring zur Verfügung.**

## Das Techem Funksystem

- Keine aufwendige Verdrahtung zu jeder Messstelle
- Zusätzliche Messgeräte lassen sich jederzeit einbinden
- Das Techem Smart System (TSS) übermittelt die verschlüsselten Messwerte direkt in das Techem Kundenportal
- Mit neuen Funkprotokollen lassen sich unterschiedlichste Messgeräte in das System von Techem integrieren

## Aufbau Techem Funksystem Walk-by/Drive-by

Erfolgt die Ablesung einmal jährlich vor Ort durch Techem spricht man von Walk-by/Drive-by.

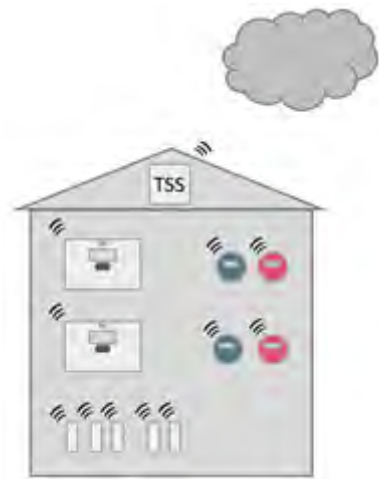


Die Ablesewerte werden verschlüsselt mit einem Funkempfänger ohne Wohnungszutritt ausgelesen und gespeichert. Dank einer einmaligen Adresse für jedes Funkgerät können die Verbrauchswerte eindeutig zugewiesen werden.

Neben den aktuellen Zählerständen werden je nach Zählertyp zusätzlich auch die letzten Monatsmittel- / Monatsendwerte (24 Werte) übermittelt und stehen für die Erstellung der jährlichen Abrechnung zur Verfügung.

## Techem Smart System

Techem Funkanlagen werden nach Möglichkeit mit dem Techem Smart System ausgerüstet.



Zusätzlich zu den Funkzählern werden im Treppenhaus Datensammler installiert. Diese empfangen die verschlüsselten Zählerstände und geben sie über das Mobilfunknetz an das Techem Rechenzentrum weiter.

In der übersichtlichen Monitoring Plattform von Techem sind diese Werte für unsere Abrechnungskunden ersichtlich.

## Datenschutz

Datenschutz ist uns wichtig. Die Funkprotokolle sind verschlüsselt. Jedes Funkgerät von Techem besitzt einen eigenen sogenannten «OMS-Key». Die Funkprotokolle werden erst im Techem Rechenzentrum entschlüsselt. Weiter enthalten diese Protokolle keine sensiblen Informationen: es gibt keine Hinweise auf den Zählerstandort oder die Nutzereinheit.