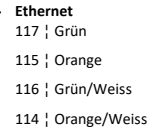


**Modbus TCP/IP Modul (HC-003-82)**

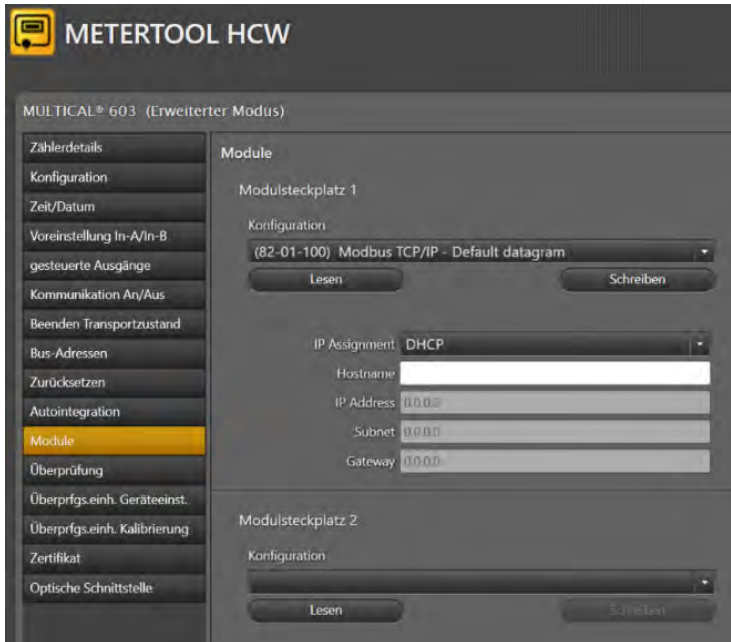
- Speisung vom internen 230 VAC oder 24 VAC High-Power SMPS Versorgungsmodul
- Anschluss Ethernet baueits, max. Kabelgrösse 1.5 mm<sup>2</sup>

**Programmierung mit Metertool HCW**

- Standardwerte
  - Default datagram
  - IP Zuweisung: DHCP



High-Power SMPS  
230 VAC  
~L/~N



**Netzwerkoptionen**

Das Modul unterstützt sowohl DHCP und statische IP-Zuweisung. Wenn es auf statische IP-Zuweisung eingestellt ist, müssen die folgenden Parameter eingegeben werden: IP-Adresse, Subnetzmaske und Standard-Gateway


**Hostname (optional)**

Die IP-Adresse des Moduls kann durch das Pingen an seinen Hostnamen gefunden werden. Der Standard Hostname ist „kammet“ gefolgt von der Seriennummer des Zählers. Um die IP-Adresse des Zählers mit der Seriennummer 80002051 zu finden, senden Sie eine Ping-Abfrage an „kammet80002051“.

**Port-Adressen**

Modbus TCP-Verbindungen verwenden standardmäßig Port 502. Die KMP TCP-Verbindungen verwenden standardmäßig Port 1025.

Beachten Sie das Datenblatt Modbus/KMP TCP/IP-Modul von Kamstrup!

	Urdorf	043 455 65 00	Anlage:	V 1.1 11.11.2019
	Münchenstein	061 337 20 00		
	Niederwangen	031 980 49 49	<b>Wärmezähler MC603 Modbus TCP/TP 230 HP</b>	
	Le Mont-sur-Lausanne	021 925 70 50		